

(C2) Versuchsanleitung Eisschmelze

Du brauchst:

- 6-10 Eiswürfel
- zwei Schalen/Gläser
- einen großen Stein (oder Knete)
- Wasser
- einen wasserfesten Stift
- eine Lampe



1

Lege den Stein in eine Glasschale und gieße vorsichtig etwas Wasser in diese Schale.
ACHTUNG: Nicht zu viel Wasser, der Stein muss noch aus dem Wasser rausschauen.

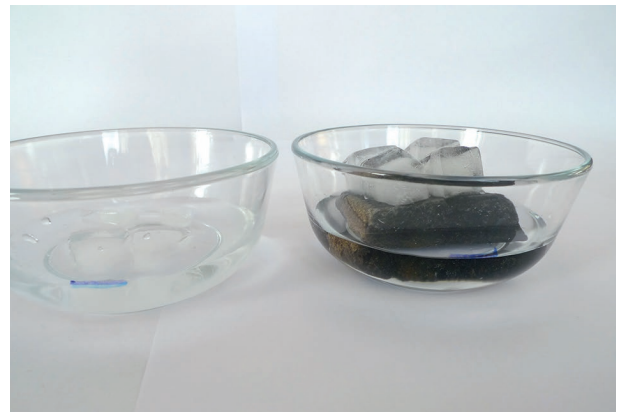
Fülle nun Wasser in die anderer Schale.

Stelle ein paar Eiswürfel auf den Stein und lege genau so viele Eiswürfel in die Schale ohne Stein.



2

Markiere mit dem Stift an beiden Schalen die Höhe des Wasserspiegels.



3

Schalte die Lampe ein und stelle sie so auf, dass beide Schalen im Licht stehen.



4

In den Schalen wird „Land-Eis“ (z.B. ein Gletscher im Gebirge) und „Meer-Eis“ dargestellt.
In welcher Schale wird Meer-Eis dargestellt?

Jetzt beobachte, was geschieht.

Erforsche die Folgen der Eisschmelze.