



Landesinstitut für Lehrerbildung und Schulentwicklung



## Mathematik Sekundarstufe: Newsletter Nr. 3, 2024/25

27.02.2025

Liebe Kolleginnen und Kollegen,

mit unseren laufenden Veranstaltungen möchten wir Sie bei der Gestaltung Ihres Mathematikunterrichts unterstützen. Unsere Veranstaltungen fokussieren sich auf die Themen eines Jahrgangs, auf fachdidaktische Fragen und Querschnittsthemen wie Sprachbildung und Digitalisierung. In diesem Newsletter finden Sie eine **Übersicht unserer Veranstaltungsangebote bis Ende April**, mit Verlinkungen zu weiteren Informationen und zur Anmeldung ins TIS.

**Kennen Sie den Internationalen Tag der Mathematik?** Seit 2019 wird dieser Tag weltweit am 14.3. gefeiert, dem Datum des „Pi-Days“. In diesem Jahr steht der Tag unter dem Motto „Mathematik, Kunst und Kreativität“ und wird begleitet von einer weltweiten Kreativ-Challenge. Haben Sie Lust, mit einer Ihrer Lerngruppen mathematische Elemente aus alltäglichen Objekten wie z.B. Haushaltsgegenständen oder Fundstücken aus der Natur zu konstruieren? Dann können Sie teilnehmen, indem Sie ein Foto Ihrer Konstruktion teilen. Weitere Informationen finden Sie unten in unserem Artikel.

Herzliche Grüße  
Astrid Deseniss und das Team des Arbeitsbereiches Mathematik Sekundarstufe

### Inhaltsübersicht

- [Unsere Veranstaltungen im März & April 2025](#)
- [Internationaler Tag der Mathematik mit weltweiter Kreativ-Challenge](#)
- [Einblicke in einen Mathematikwettbewerb](#)

## Unsere Veranstaltungen im März & April 2025

### Jahrgangsbezogene Veranstaltungen 5 - 11

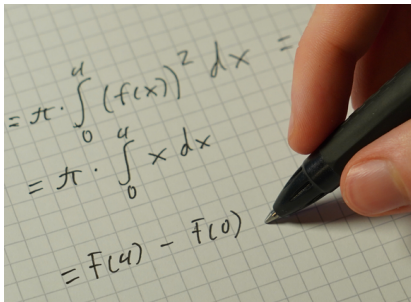


**04. März 2025** Lineare Funktionen -  
Darstellungsvernetzung in der Unterrichtsgestaltung I  
Präsenz, TIS-Nr.: [2512M8441](#)

**08. April 2025** Stochastik - Spiele theoretisch analysieren I  
Präsenz, TIS-Nr.: [2512M8451](#)

**08. April 2025** Bedingte Wahrscheinlichkeiten –  
Stochastische Bildung als Beitrag zur Werteorientierung I  
Präsenz, TIS-Nr.: [2512M0251](#)

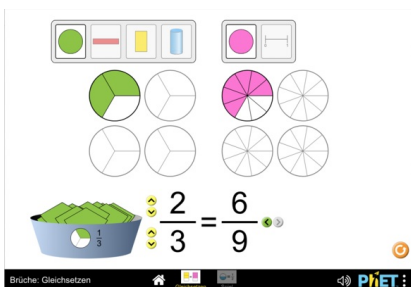
### Veranstaltungen für die Oberstufe



**03. April 2025** Analytische Geometrie und Lineare Algebra I  
Präsenz, TIS-Nr.: [2512M3261](#)

**08. April 2025** Anwendungskontexte im  
Mathematikunterricht der Oberstufe: Sprach- und  
Problemlösekompetenzen fördern I Präsenz, TIS-Nr.:  
[2512J3811](#)

### Sprachbildung, Digitalisierung und Förderung von Potentialen



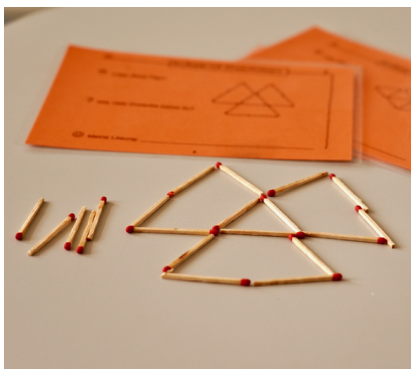
**03. März 2025** Diagnose von Begabung im  
Mathematikunterricht – Heterogenität unter die Lupe  
nehmen und Begabungen erkennen I Online, TIS-Nr.:  
[2512Q1221](#)

**07. April 2025** Produktives Üben Teil 1 - Kognitiv  
aktivierende Übungsformate für heterogene Lerngruppen  
erkennen I Präsenz, TIS-Nr.: [2512Q1231](#)

**29. April 2025** Sprachbildung im Mathematikunterricht der  
Sekundarstufe – Teil 5: Begründen im Mathematikunterricht  
I Präsenz, TIS-Nr.: [2512Q2251](#)

**29. April 2025** Funktionale Zusammenhänge erkunden mit  
Desmos Classroom I Präsenz, TIS-Nr.: [2512J6051](#)

### Querschnittsthema Verstehensorientierung



29. April 2025 Terme und Gleichungen - Grundlagen  
verstehensorientiert sichern | Online, TIS-Nr.: 2512J9071

Aktuelle Informationen zu unseren Veranstaltungen im zweiten Halbjahr 2024/25 finden Sie auf unserer MathCloud: [mathcloud.li-hamburg.de/?FachbereichID=1&main=Fortbildungen](https://mathcloud.li-hamburg.de/?FachbereichID=1&main=Fortbildungen)

---

## Internationaler Tag der Mathematik 2025 unter dem Motto „Mathematik, Kunst und Kreativität“



Bereits seit vielen Jahren wird am 14.3. (in englischer Schreibweise 3/14) der Pi-Tag begangen, häufig begleitet durch den Verzehr kreisförmiger Kuchen. Im Jahr 2019 erklärte die UNESCO diesen Tag auch zum **"International Day of Mathematics" (IDM)**.

Seit 2020 finden jedes Jahr zahlreiche Aktionen statt, die jeweils unter einem besonderen Motto rund um die Mathematik stehen. Das Motto in 2025 lautet: „Mathematik, Kunst und Kreativität“. Damit soll die Kreativität gefeiert werden, die in mathematischen Entdeckungen, der Kunst und der Verwendung von Mathematik in der Kunst zu finden ist.

Auf der internationalen Webseite des IDM werden **alle Aktionen weltweit** gebündelt: [www.idm314.org/](http://www.idm314.org/)

Die **begleitende Kreativ-Challenge** in 2025 besteht darin, mathematische Elemente aus alltäglichen Objekten (zum Beispiel aus dem Haushalt, der Natur) zu konstruieren und ein Foto des Objektes auf die folgende Seite hochzuladen: [www.idm314.org/2025-math-you-can-touch-challenge](http://www.idm314.org/2025-math-you-can-touch-challenge)

**Alle Aktivitäten im deutschsprachigen Raum**, zum Beispiel Vorträge oder Lesungen zu mathematischen Themen, finden Sie auf der Seite der Deutschen Mathematiker-Vereinigung: [www.mathematik.de/Vermischtes/5155-pi-tag-2025](http://www.mathematik.de/Vermischtes/5155-pi-tag-2025)

---

## Einblicke in einen Mathematikwettbewerb

Der Livestream **„Spotlight Mathe – Einblicke in den Bundeswettbewerb Mathematik“** auf dem YouTube Kanal von Bildung & Begabung eröffnet interessierten Mathematik-Lehrkräften am **Mittwoch, den 26.3.2025 von 17:30 bis 18:30** die Möglichkeit, mehr über den Bundeswettbewerb Mathematik zu erfahren. Die Veranstaltung bietet tiefgehende Einblicke in die Aufgaben der kürzlich abgeschlossenen Runde des Bundeswettbewerbs Mathematik. An der Diskussion werden auch Schülerinnen beteiligt sein, die an dem Wettbewerb teilgenommen haben.

Die Anmeldung ist hier möglich: [secure.bildung-und-begabung.de/workshops/?event=10183](https://secure.bildung-und-begabung.de/workshops/?event=10183)

---

## Impressum:

### Landesinstitut für Lehrerbildung und Schulentwicklung (LI)

Referat Mathematik und Informatik

Felix-Dahn-Straße 3  
20357 Hamburg

E-Mail: [frauke.buhr@li.hamburg.de](mailto:frauke.buhr@li.hamburg.de)  
[www.li-hamburg.de/mathematik](http://www.li-hamburg.de/mathematik)

Im Newsletter wurden Bilder von folgenden Urheberinnen und Urhebern genutzt:  
LI/ Frauke Buhr;  
[https://phet.colorado.edu/sims/html/fractions-equality/latest/fractions-equality\\_all.html?locale=de](https://phet.colorado.edu/sims/html/fractions-equality/latest/fractions-equality_all.html?locale=de)  
(Zugriff am 25.2.2025);  
KI-generiertes Bild mit Stable Diffusion XL / F. Buhr;

[Klicken Sie hier um sich aus dem Verteiler abzumelden.](#)