

Gesamt-Evaluation Modulblock: 2023-06-Lehrertraining

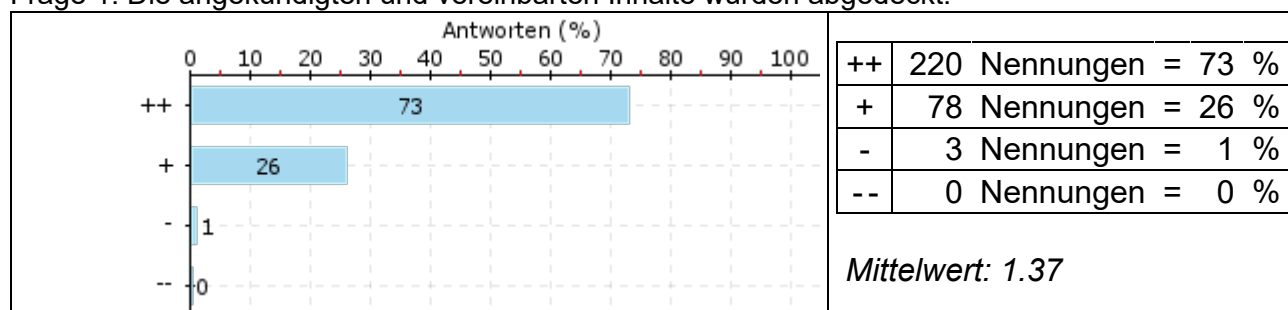
Landesinstitut Hamburg, Modulmanagement, lia-modulorga@li-hamburg.de

| | |
|--------------------------|--|
| Stand: 03.07.2023 | Gesamt-Evaluation des Modulblocks 2023-06-LT |
| Anbieter: LI und Externe | Anmeldungen: 533 (auf 535 Plätze (Anmeldequote: 100%)) |
| Rückmeldequote: 60% | Teilnehmer: 504 (Teilnahmequote: 95%) , Rückmeldungen: 301 |

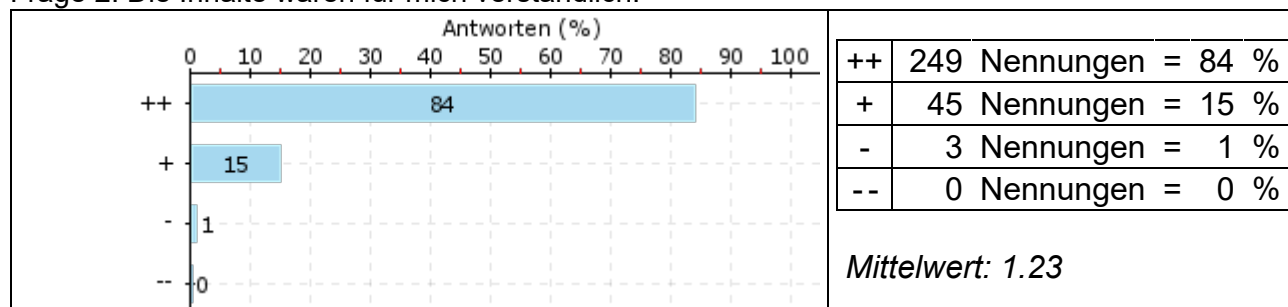
++ = Sehr Gut (1) + = Gut (2.33) - = Schlecht (3.66) -- = Sehr Schlecht (5) für die Mittelwertberechnung

Modulinhalte

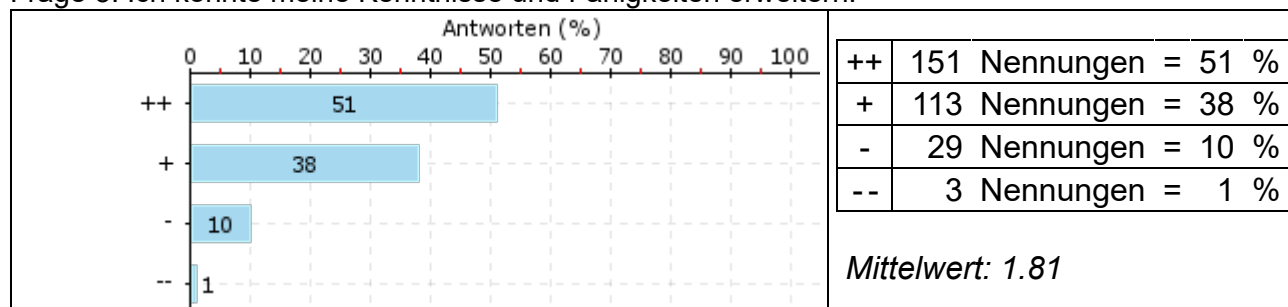
Frage 1: Die angekündigten und vereinbarten Inhalte wurden abgedeckt.



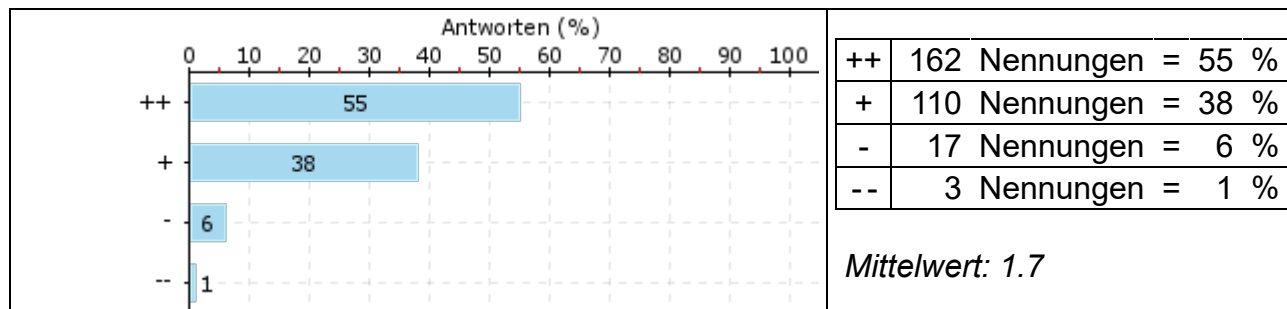
Frage 2: Die Inhalte waren für mich verständlich.



Frage 3: Ich konnte meine Kenntnisse und Fähigkeiten erweitern.

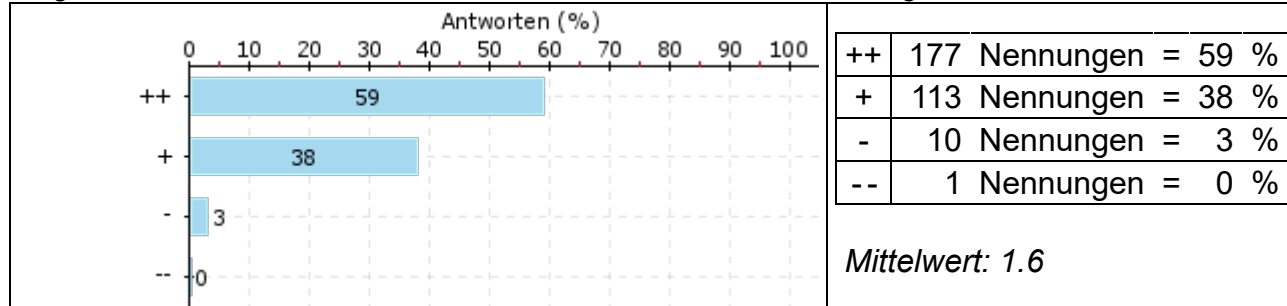


Frage 4: Die erworbenen Kompetenzen empfinde ich als hilfreich für meine persönliche/berufliche Professionalisierung.

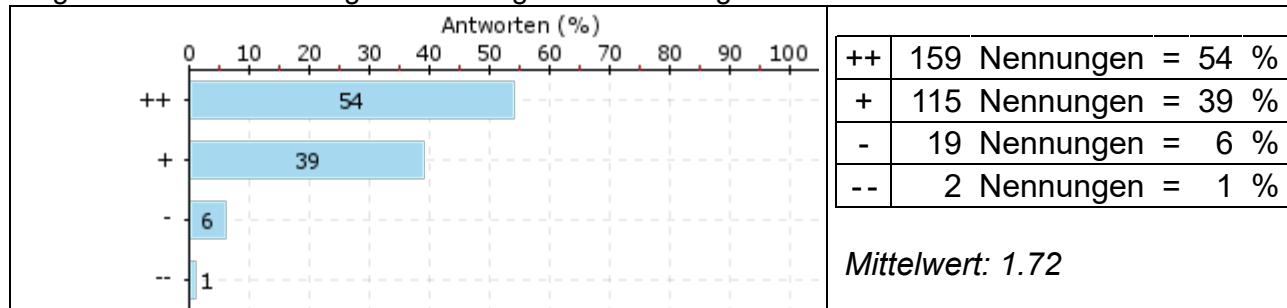


Methoden und Medien

Frage 5: Der Methodeneinsatz war zielführend und auf die Inhalte abgestimmt.

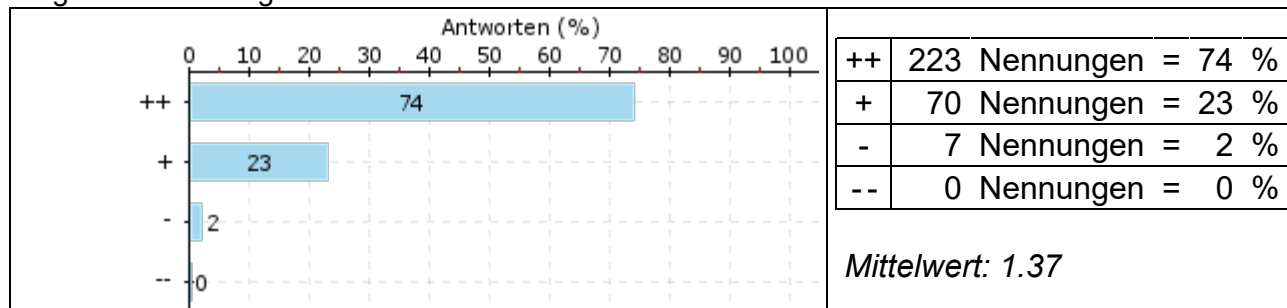


Frage 6: Die Arbeitsaufträge und Übungen waren anregend und lernförderlich.

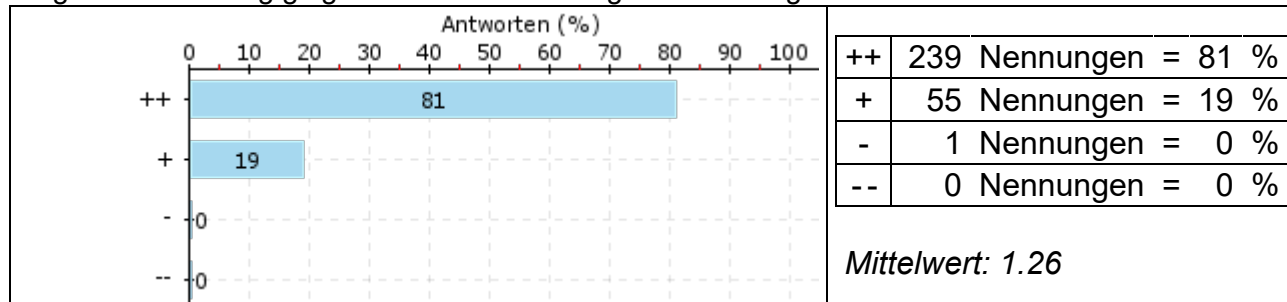


Seminarleitung und Moderation

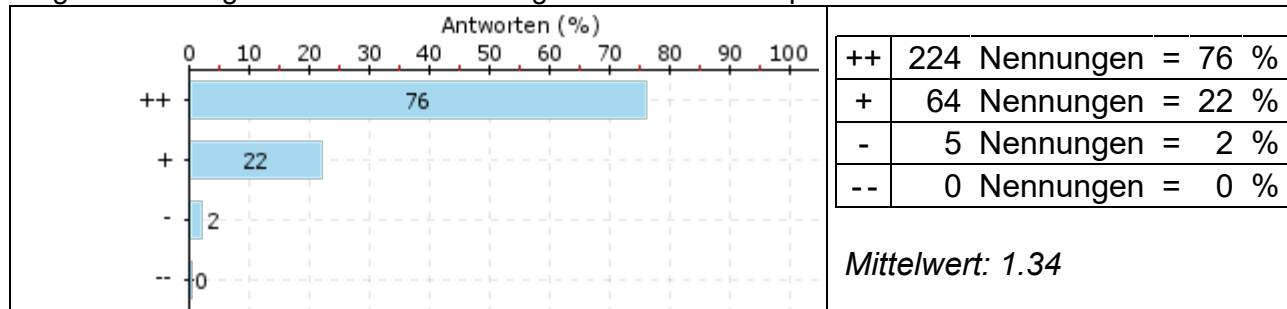
Frage 7: Die Leitung strukturierte die Themen klar und übersichtlich.



Frage 8: Die Leitung ging ausreichend auf Fragen und Anliegen der Teilnehmenden ein.

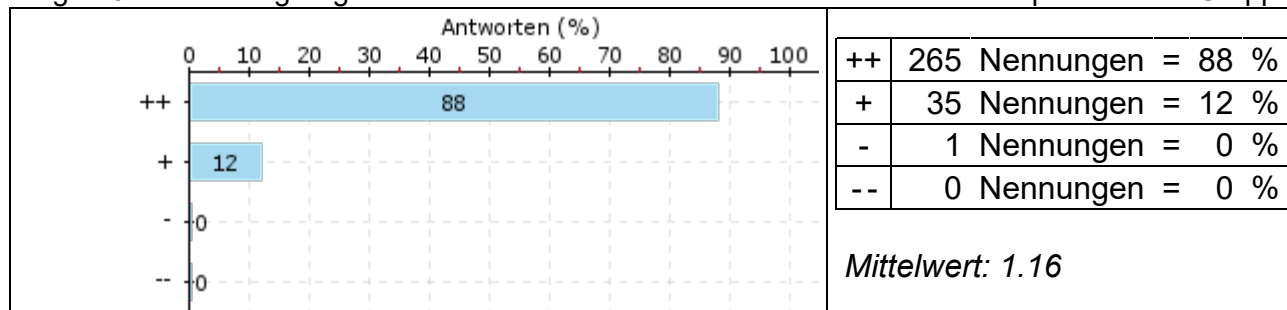


Frage 9: Die Vorgehensweise der Leitung war für mich transparent.

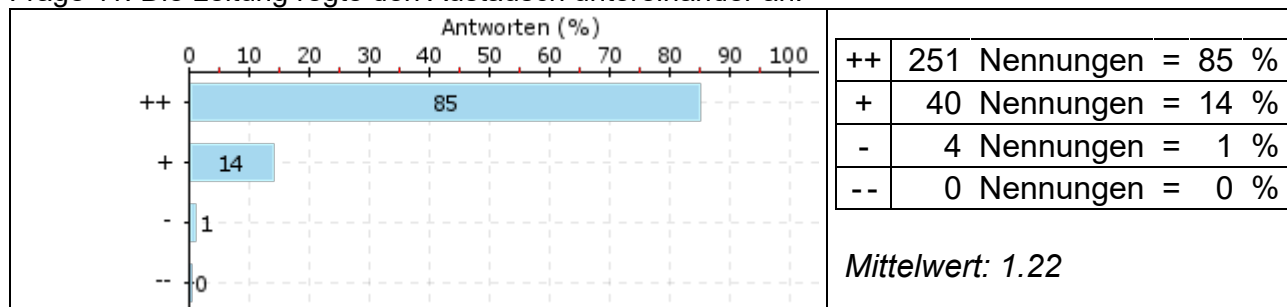


Atmosphäre

Frage 10: Die Leitung trug zu einer wertschätzenden und motivierenden Atmosphäre in der Gruppe bei.



Frage 11: Die Leitung regte den Austausch untereinander an.



Gesamteindruck

Frage 12: Mein Gesamteindruck vom Modul ist ...

