

Anreise zum LI per PKW und Bahn

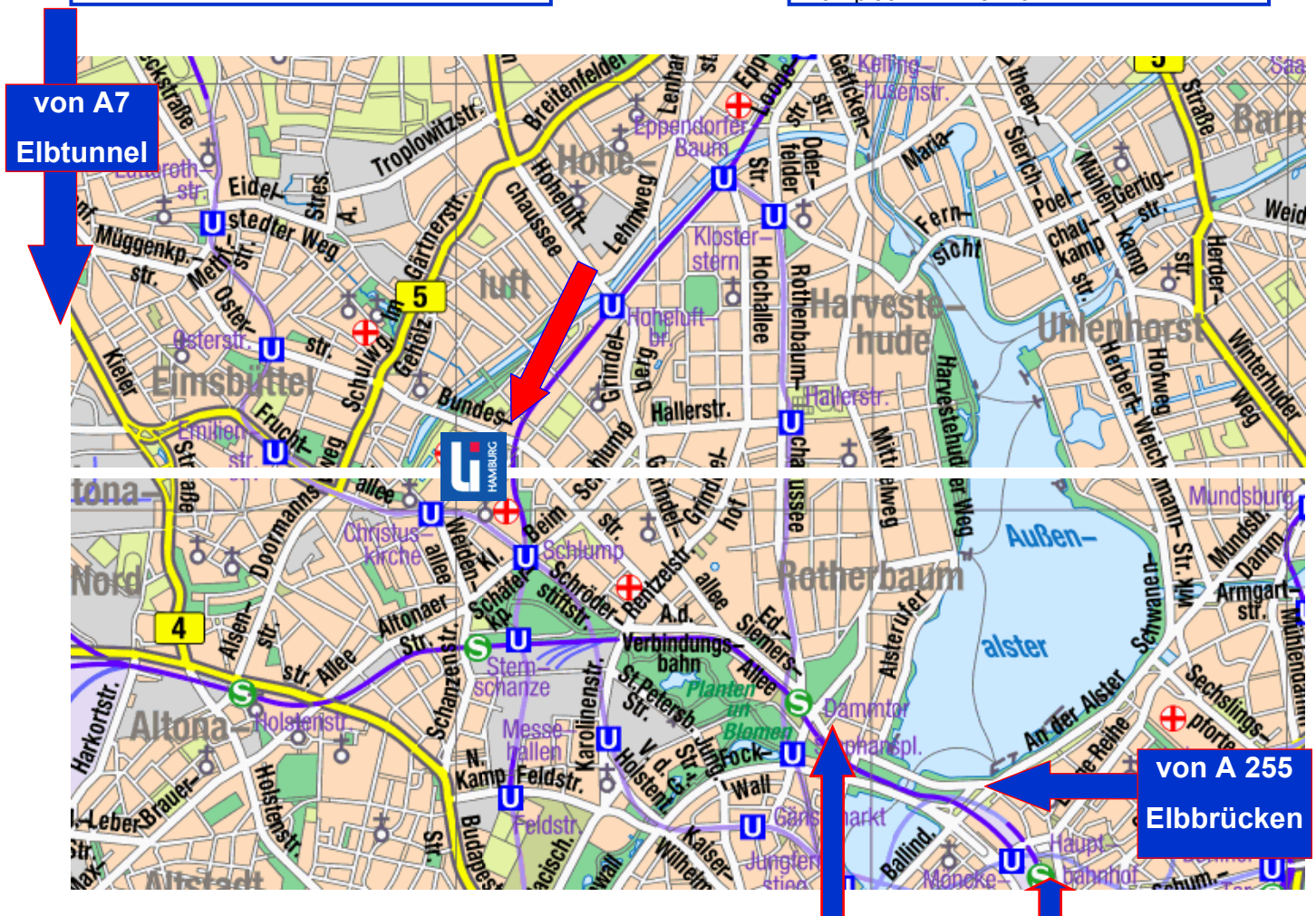
Landesinstitut für Lehrerbildung und Schulentwicklung, Felix-Dahn-Straße 3, 20357 Hamburg

durch den Elbtunnel A7

A7 bis Abfahrt Stellingen
Kieler Straße Richtung Centrum
Fruchtallee
Schäferkampsallee, links abbiegen in
Hohe Weide oder Moorkamp
Parkplatz im Innenhof

über die Elbbrücken A 255

Richtung Centrum / Richtung Husum
Edmund-Siemers-Allee
Verbindungsbahn
Schröderstiftstraße
Schäferkampsallee, rechts abbiegen in
Moorkamp oder Hohe Weide
Parkplatz im Innenhof



Anreise per Bahn über Bahnhof Dammtor (DB u. S-Bahn)
Metrobus 4 bis Schlump
anschließend ca. 10 Min. Fußweg
Schäferkampsallee bis Moorkamp,
Taxi vom Dammtor-Bahnhof bis zum LI
(ca. 2,5 km)

Anreise per Bahn über Hauptbahnhof (DB, S- u. U-Bahn)
U-Bahnhof Hauptbahnhof-Nord
Linie U-2 (rot) Richtung Niendorf-Nord
Bis Station „Christuskirche“, von dort
ca. 5 Min. Fußweg zum Landesinstitut